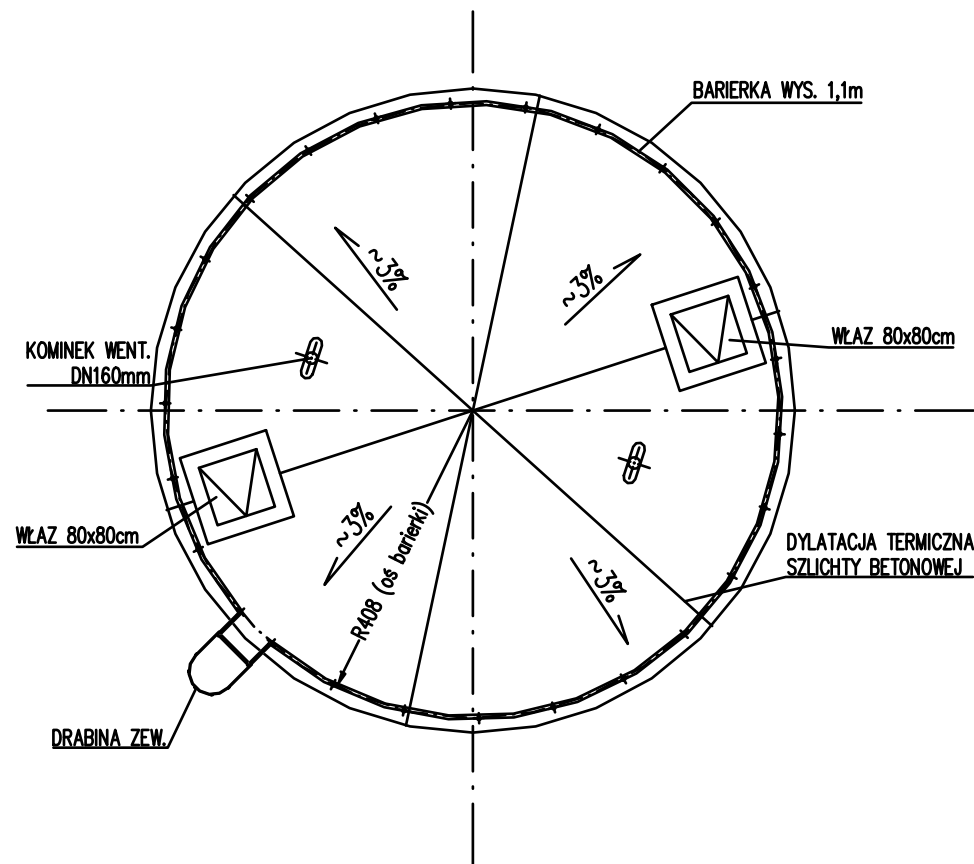
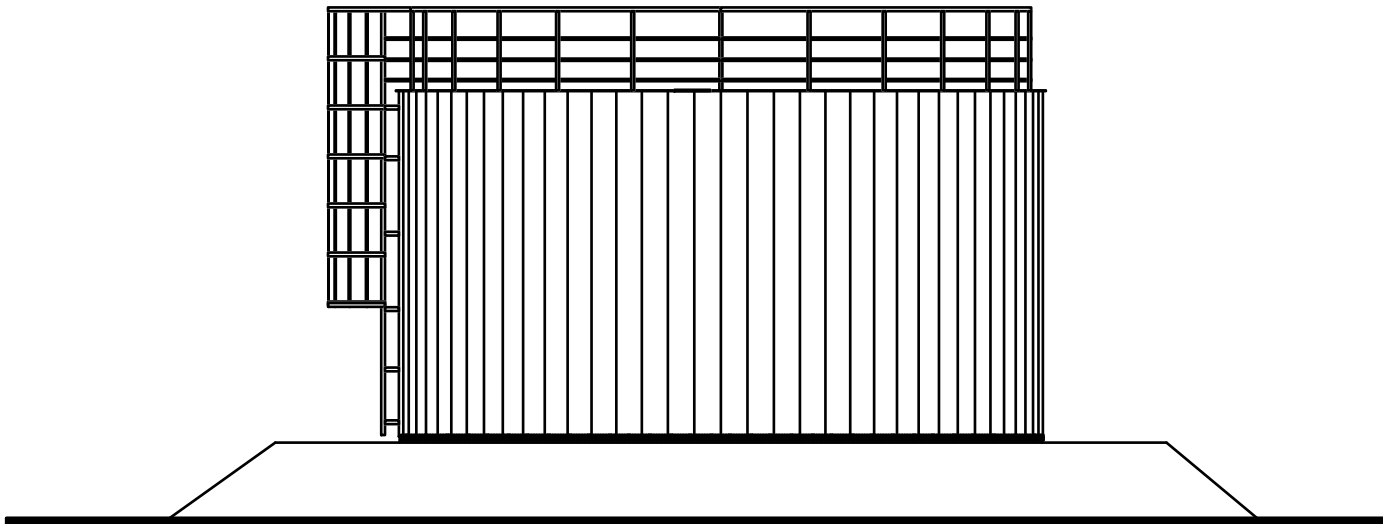


RZUT STROPODACHU



WIDOK ELEWCJI



UWAGI

1. WYMIARY NIEMIANOWANE PODANO W [cm], ŚREDNICE OTWORÓW W [mm]
2. KOMINKI WŁAZÓW, SŁUPKI BARIERKI, WYMIETRZAKI ITP. ODDZIELIĆ OD SZLICHTY DYLATACJĄ WYPEŁNIONĄ TRWALE ELESTYCZNĄ MASĄ.
3. WŁAZY, BARIERKI I DRABINY WYKONAĆ ZE STALI NIERDZEWNEJ (PO ~UZGODNIENIU Z ~INWESTOREM DOPUSZCZA SIĘ WYKONANIE ELEMENTÓW ZEWNĘTRZNYCH ZE STALI OCYNKOWANEJ).
4. OBRÓBKI Z BLACHY OCYNKOWANEJ LUB POWLEKANEJ AKRYLEM W KOLORZE ELEWACJI.
5. ELEWACJA Z BLACHY TRAPEZOWEJ T12 LUB T18 POWLEKANEJ AKRYLEM W ~KOLORZE NIEBIESKIM
6. USTAWIENIE WŁAZÓW, KOMINKÓW I BRABIN POKAZANO SCHEMATYCZNIE.

| | | |
|--|------------------------|----------|
| OBIEKT: Przebudowa stacji uzdatniania wody w Naramicach dz. nr ew. 63/1, 63/3, Naramice gmina Biła | | |
| INWESTOR: Gmina Biła z/s Biła Druga 4b 98-350 Biła | | |
| PROJEKTOWAŁ: mgr inż. Wiesław Olczyk upr. bud. nr 76/01/WL | | |
| SPRAWDZIŁ: mgr inż. Waldemar Soliński upr. bud. nr LOD/0761/PWOK/07 | | |
| RYSUNEK: Rzut dachu i elewacja zbiornika V=251 m3 | | |
| BRANŻA: konstr. | FAZA: PB | NR RYS.: |
| SKALA: 1:100 | DATA: 11.2019r. | |